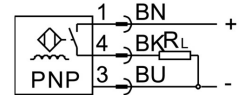
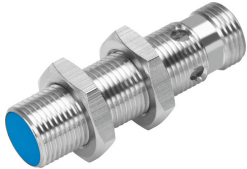


Capteur de proximité SIEH-M12B-PS-S-L-CR

Code article :538251

FESTO



Fiche technique

Caractéristique	Valeur
Conforme à la norme	EN 60947-5-2
Symbole	00991701
Certification	RCM Mark c UL us - Listed (OL)
Marquage CE (voir la déclaration de conformité)	Selon directive européenne CEM
Note sur le matériau	Exempt de cuivre et de PTFE
Distance de commutation nominale	6 mm
Distance de commutation sécurisée	4.86 mm
Coefficients de réduction	Aluminium = 1,0 Acier inoxydable 1 mm d'épaisseur = 0,45 Acier inoxydable 2 mm d'épaisseur = 0,9 Cuivre = 0,85 Laiton = 1,3 Acier St 37 = 1,0
Température ambiante	-25 °C ... 70 °C
Sortie de commutation	PNP
Fonction des éléments de commutation	Contact NO
Répétabilité de valeur de commutation pleine échelle	0.3 mm
Hystérésis	≤0.73 mm
Fréquence de commutation max.	600 Hz
Courant de sortie max.	200 mA
Chute de tension	2 V
Circuit de protection inductif	intégré Courant de sortie < 100 mA et fréquence de commutation < 10 Hz
Résistance aux courts-circuits	Cyclique
Plage de tension de service CC	10 V ... 30 V
Ondulation résiduelle	20 %
Intensité à vide	<12 mA
Protection contre l'inversion de polarité	Pour tous les raccords électriques
Raccord électrique	3 pôles M12x1 Connecteur mâle
Taille	M12
Mode de fixation	Avec contre-écrou
Type de montage	noyé
Poids du produit	28 g
Matériau du boîtier	Acier fortement allié

Caractéristique	Valeur
Témoin d'état de commutation	LED jaune
Température ambiante en cas de pose mobile du câble	-5 °C ... 70 °C
Degré de protection	IP67 IP69K
Résistance à la pression de montage du capteur	80 bar
Classe de protection anticorrosion CRC	2 - Effets de corrosion moyens
Sélection informations complémentaires du capteur	with increased sensing distance
Sortie électrique	PNP
Sélection du modèle de capteur	Stainless steel housing